

# AEVE - Enquête auprès des parents

Septembre 2017

Enquête réalisée par Médiamétrie pour le compte de l'AEVE



Mediametrie



Autisme Espoir Vers l'École  
ASSOCIATION

METHODE DES 3i



➤ 1. Objectifs et méthodologie

➤ 2. Parcours de l'enfant

➤ 3. Evaluation des progrès de l'enfant par la méthode des 3i

➤ 4. Satisfaction vis-à-vis de la méthode des 3i

➤ Ce qu'il faut retenir

# 1

## Objectifs et méthodologie



## Objectifs de l'étude



- Identifier le parcours de l'enfant qui suit ou a suivi le programme des 3i de l'AEVE (type d'autisme, prise en charge, situation vis-à-vis de la méthode, etc.)

- Evaluer les effets de la méthode des 3i sur l'enfant (positifs ou négatifs)
- Etudier le comportement de l'enfant lors des sessions avec les intervenants
- Mesurer l'opinion des parents sur le déroulement des sessions, les plannings, le rôle des intervenants, etc.

- Analyser le niveau de satisfaction et de recommandation des parents vis-à-vis de la méthode des 3i

# Méthodologie de l'étude



## Population de référence

Parents d'enfant(s) qui suivent ou ont suivi le programme 3i de l'AEVE sur une durée de 9 mois minimum



## Mode de recueil

Administration d'un questionnaire par **Internet**



## Taille de l'échantillon

193 interviews



## Période d'enquête

Du 31/08/2017 au 20/09/2017

## Note de lecture des résultats



Les résultats présentant un *effectif brut compris entre 15 et 60 répondants* sont indiqués en italique.

Les résultats présentant un *effectif brut de moins de 15 répondants* sont non significatifs et sont donc notés NS.

# 2

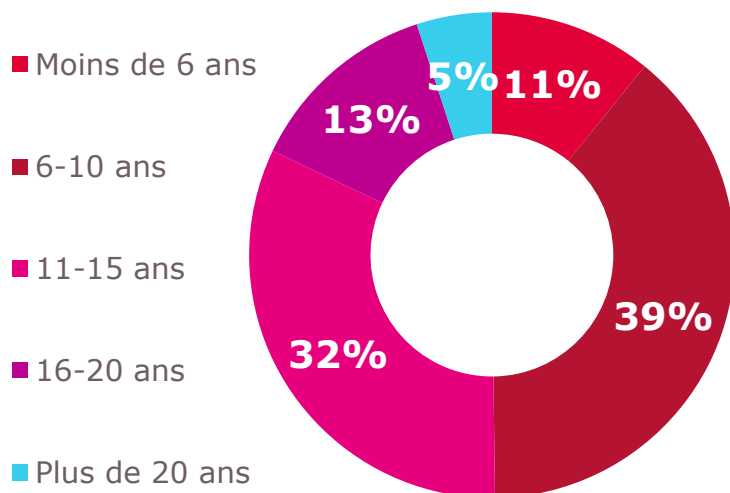
## Parcours de l'enfant



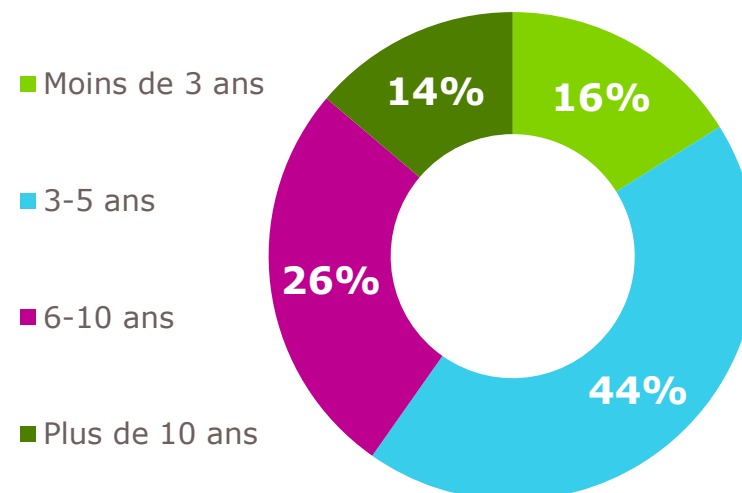
# Âge de l'enfant actuellement et au démarrage du programme

6 enfants sur 10 ont démarré le programme 3i de l'AEVE à moins de 6 ans.

### Age actuel de l'enfant



### Age au démarrage du programme des 3i



▶ Question: Quelle est l'année de naissance de votre enfant ?

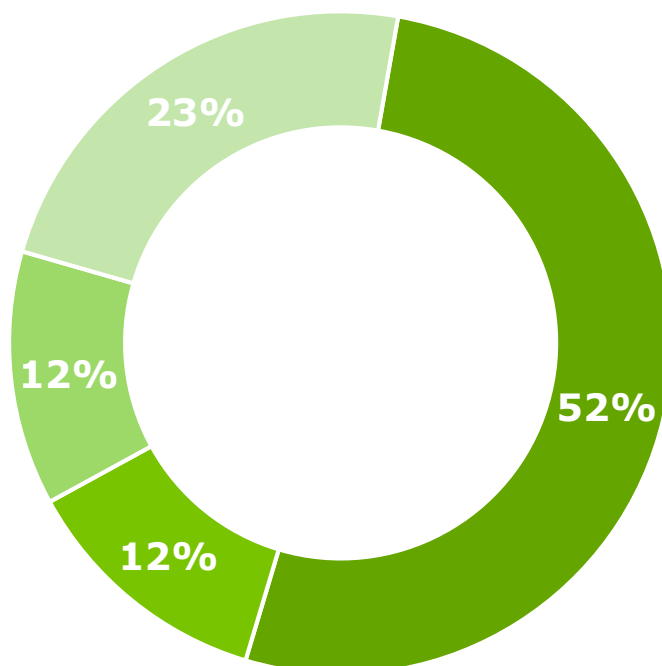
▶ Question: A quelle âge votre enfant a-t-il démarré le programme 3i ?



## Situation actuelle de l'enfant vis-à-vis de la méthode des 3i

Plus de la moitié des enfants suivent actuellement la méthode des 3i.

### Situation actuelle de l'enfant vis-à-vis de la méthode des 3i



- Il suit toujours la méthode
- Il a terminé l'intégralité de la méthode
- Il a arrêté la méthode sans la terminer, moins de 3 ans après l'avoir commencée
- Il a arrêté la méthode sans la terminer, plus de 3 ans après l'avoir commencée

► Base : Ensemble des parents répondants (n=193)

► Question: Actuellement, où en est votre enfant dans la méthode des 3i ?

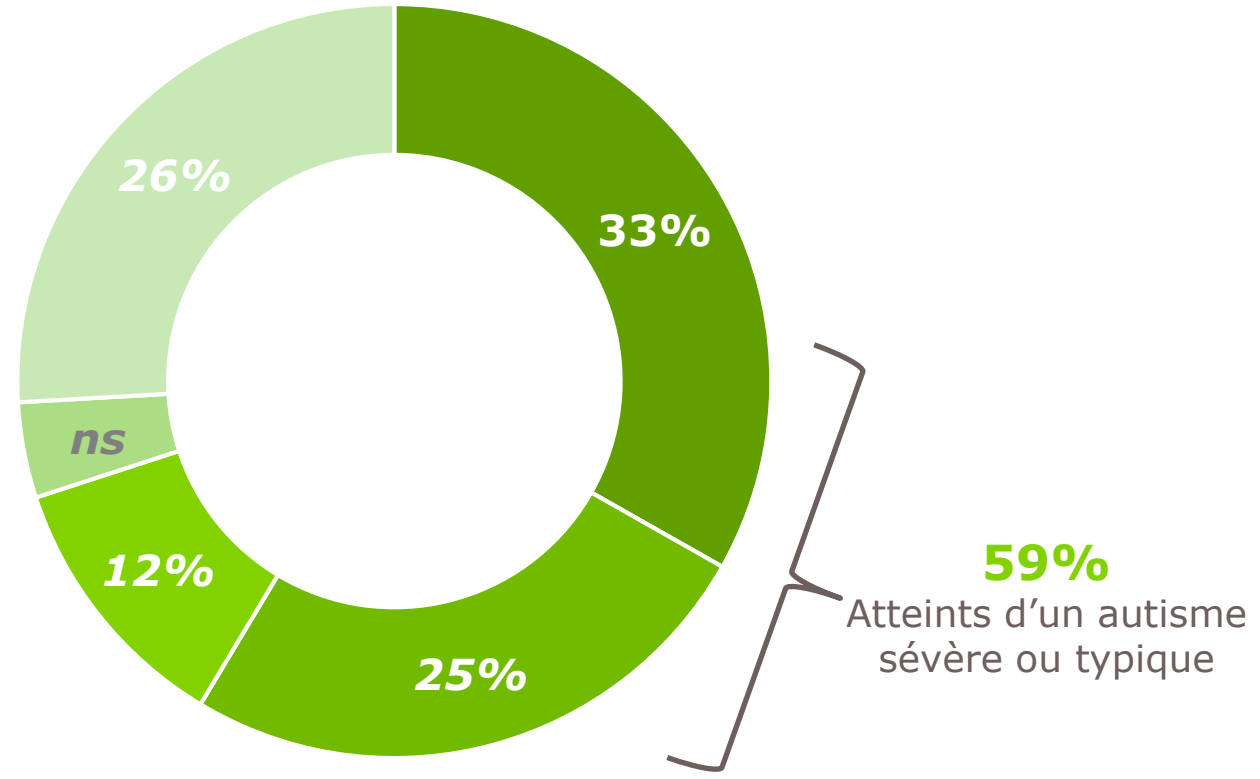


## 2. Parcours de l'enfant

# Type d'autisme de l'enfant au démarrage de la méthode

Un tiers des enfants était diagnostiqué d'un autisme sévère, au démarrage de la méthode des 3i.

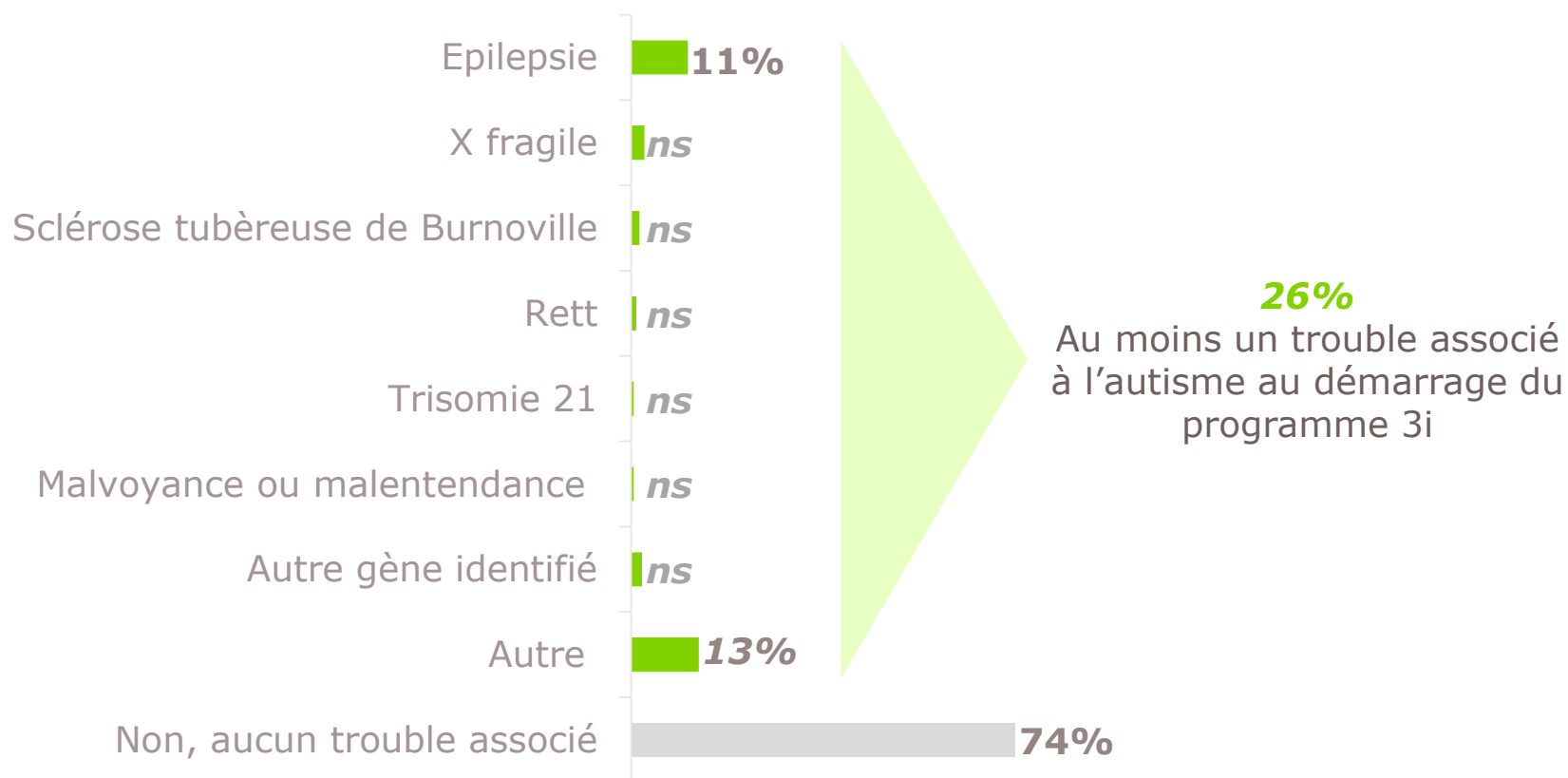
■ Sévère ■ Typique ■ Léger verbal ■ Asperger ■ Autre



- ▶ Base : Ensemble des parents répondants (n=193)
- ▶ Question : Au démarrage du programme 3i, quel était le type d'autisme ou trouble du développement diagnostiqué de votre enfant ?

## Troubles associés à l'autisme au démarrage du programme 3i

Plus d'un quart des enfants étaient atteints d'au moins un trouble associé à l'autisme au démarrage de la méthode.



► Base : Ensemble des parents répondants (n=193)

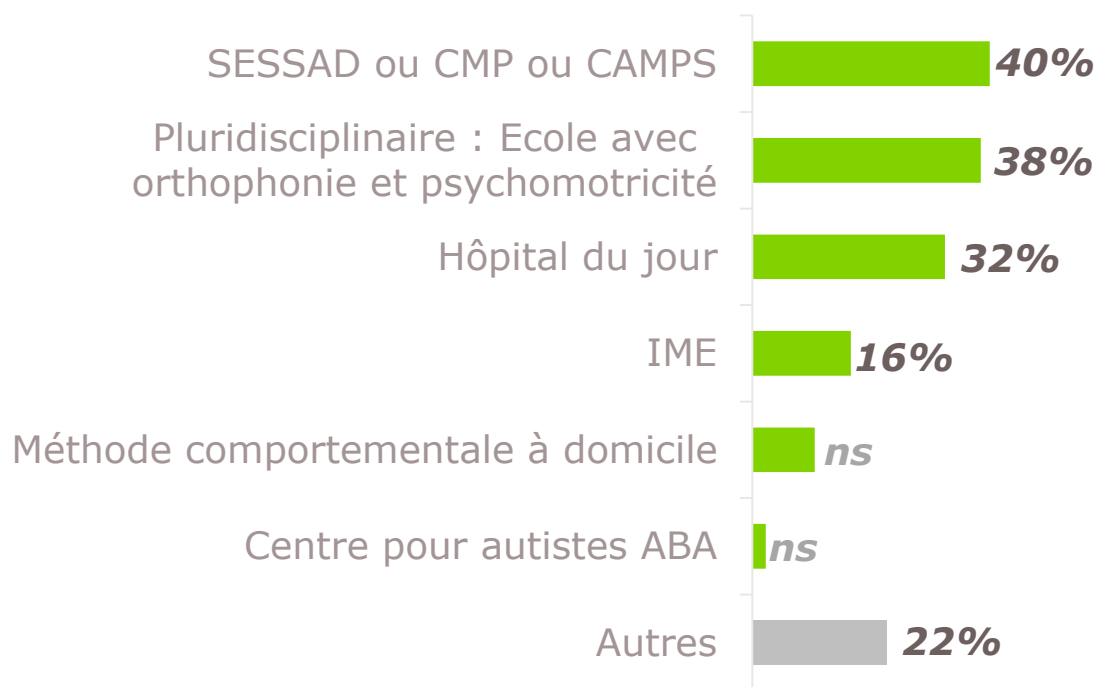
► Question: Toujours au démarrage du programme 3i, est-ce que votre enfant souffrait d'autres troubles associés à l'autisme ? Si oui, lequel ou lesquels ?

## Autres prises en charge suivies avant la méthode des 3i

Près de 7 enfants sur 10 ont bénéficié d'autre(s) prise(s) en charge avant de suivre la méthode des 3i, essentiellement SESSAD ou CMP ou CAMP, pluridisciplinaire ou en hôpital de jour.

**69%** des enfants ont bénéficié d'autre(s) prise(s) en charge avant de suivre la méthode des 3i

*Parmi eux, ils ont suivi les méthodes suivantes :*



► Base : Ensemble des parents répondants (n=193)

► Question : Votre enfant a-t-il bénéficié d'autre(s) prise(s) en charge avant de suivre la méthode des 3i ?

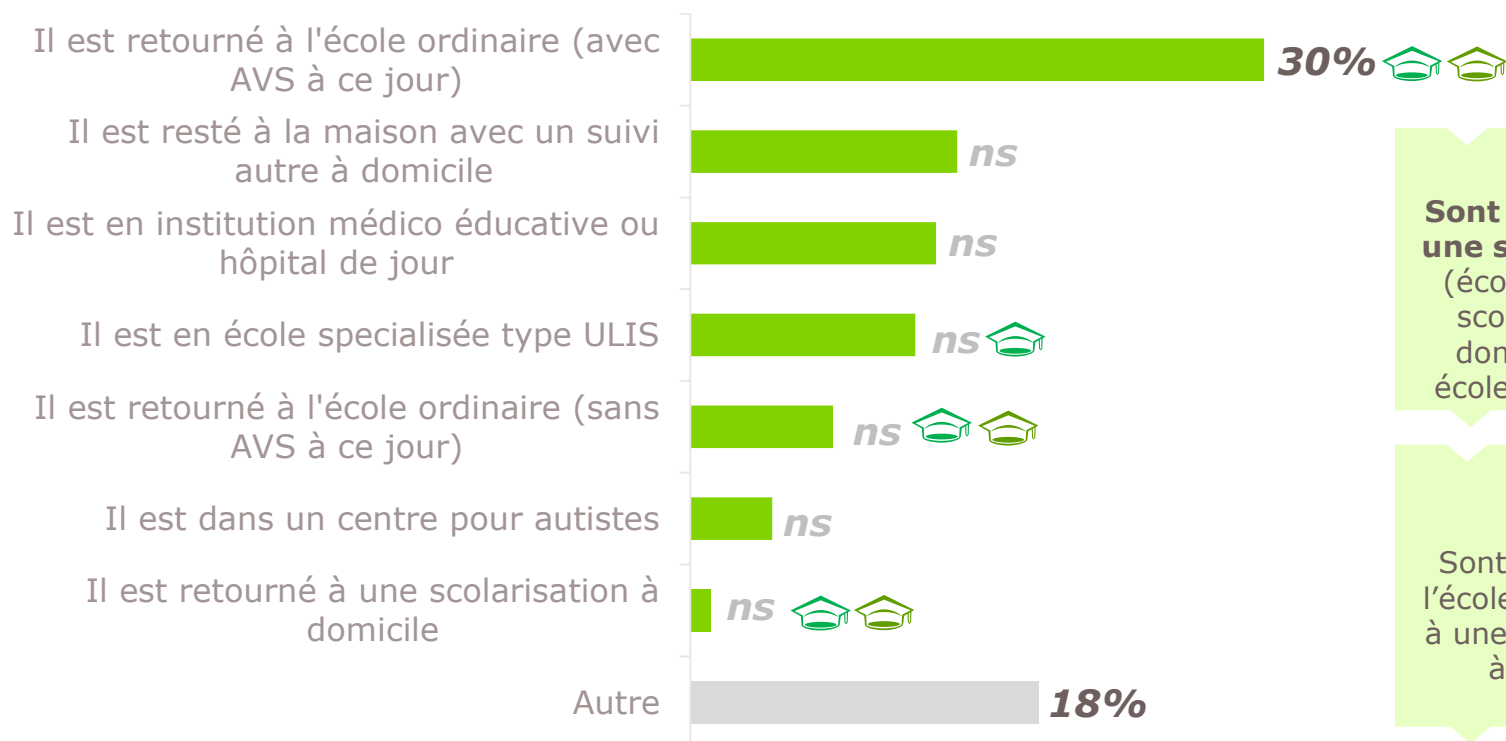
► Question : Quelle(s) autre(s) prise(s) en charge a-t-il suivi avant la méthode des 3i ?


## Situation de l'enfant après la méthode des 3i


Près de la moitié des enfants ont terminé ou arrêté la méthode des 3i. Parmi eux, près de 4 enfants sur 10 sont retournés à l'école ordinaire, avec ou sans AVS à ce jour.

**48%** des enfants ont terminé ou arrêté la méthode des 3i

*Parmi eux, leurs situations actuelles sont les suivantes :*



**51%**   
**Sont retournés à une scolarisation**  
(école ordinaire, scolarisation à domicile ou en école spécialisée)

**39%**   
Sont retournés à l'école ordinaire ou à une scolarisation à domicile

# 3

## Evaluation des progrès de l'enfant par la méthode des 3i

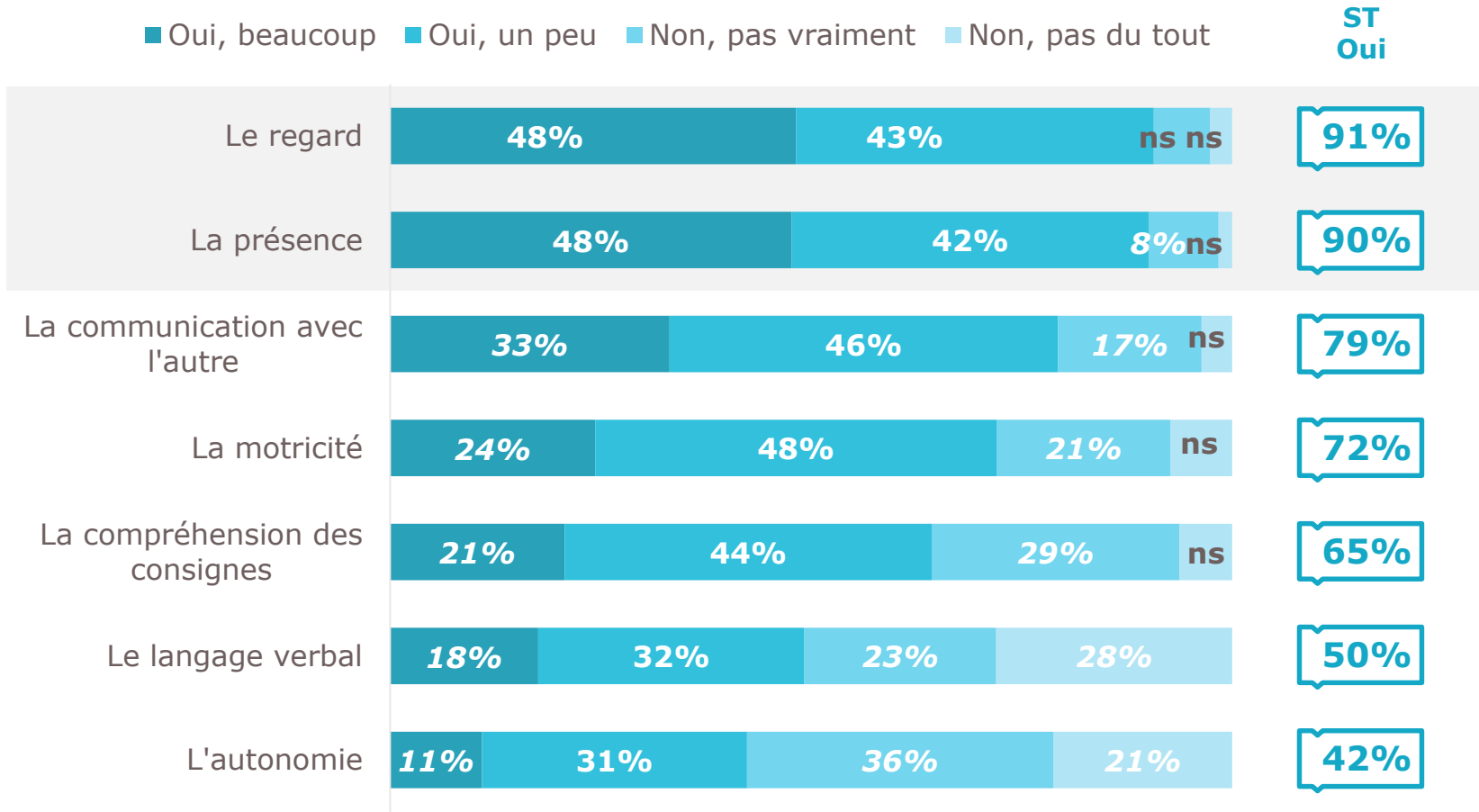




3. Evaluation des progrès de l'enfant par la méthode des 3i

# Progrès constatés au cours des 3 premiers mois de la méthode

Le regard et la présence sont les deux domaines dans lesquels les enfants progressent le plus au cours des 3 premiers mois.



► Base : Ensemble des parents répondants (n=193)

► Question : Au cours des 3 premiers mois, votre enfant a-t-il progressé dans les domaines suivants ?

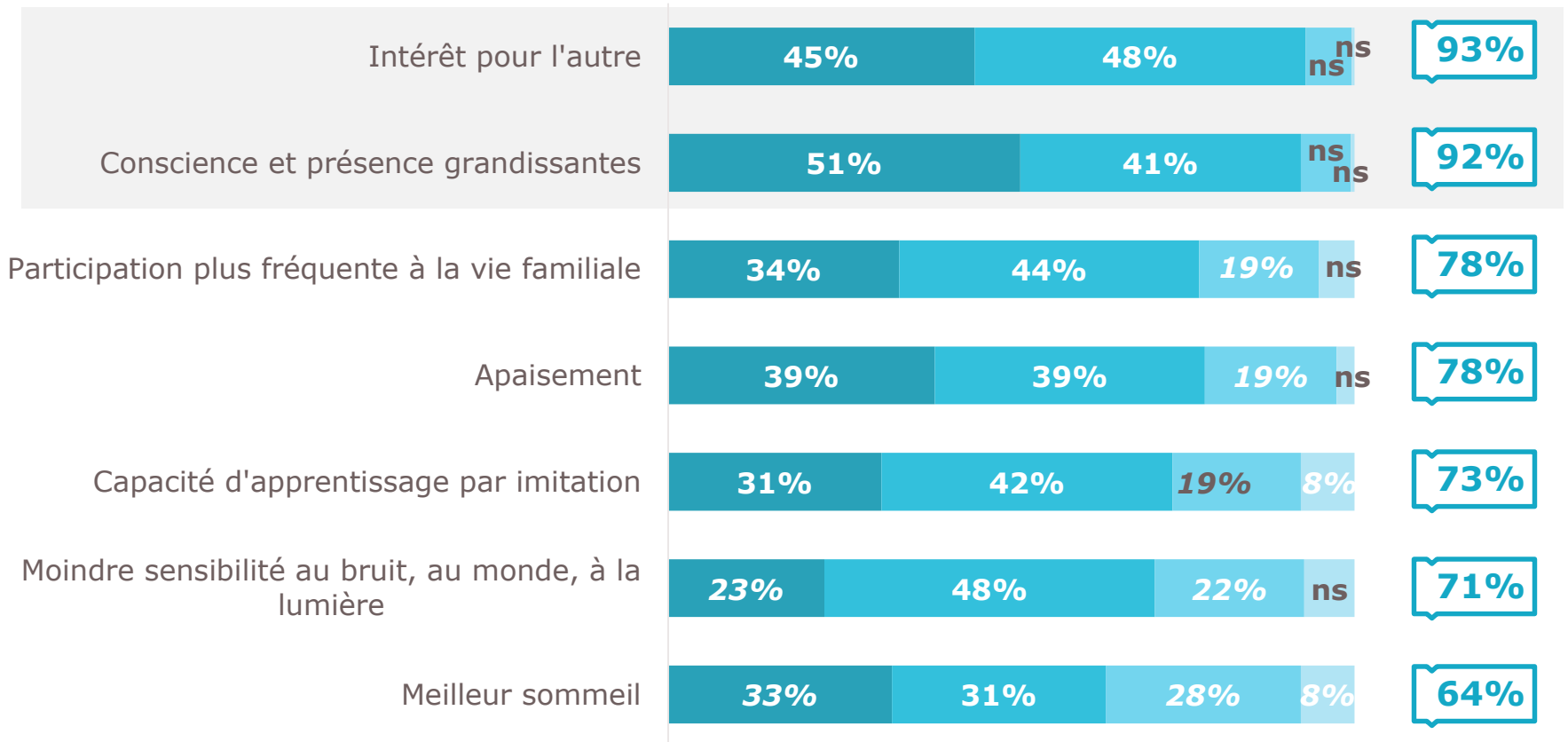


### 3. Evaluation des progrès de l'enfant par la méthode des 3i

## Effets positifs constatés à l'issue de la première année de la méthode

A l'issue de la première année du programme 3i, plus de 9 enfants sur 10 ont enregistré des progrès en matière d'intérêt pour l'autre et de présence. Plus des 3/4 participent plus fréquemment à la vie familiale et sont plus apaisés.

■ Oui, beaucoup   ■ Oui, un peu   ■ Non, pas vraiment   ■ Non, pas du tout   **ST Oui**



► Base : Ensemble des parents répondants (n=193)

► Question: Au bout de la première année, quels effets positifs a eu la méthode des 3i sur votre enfant ?





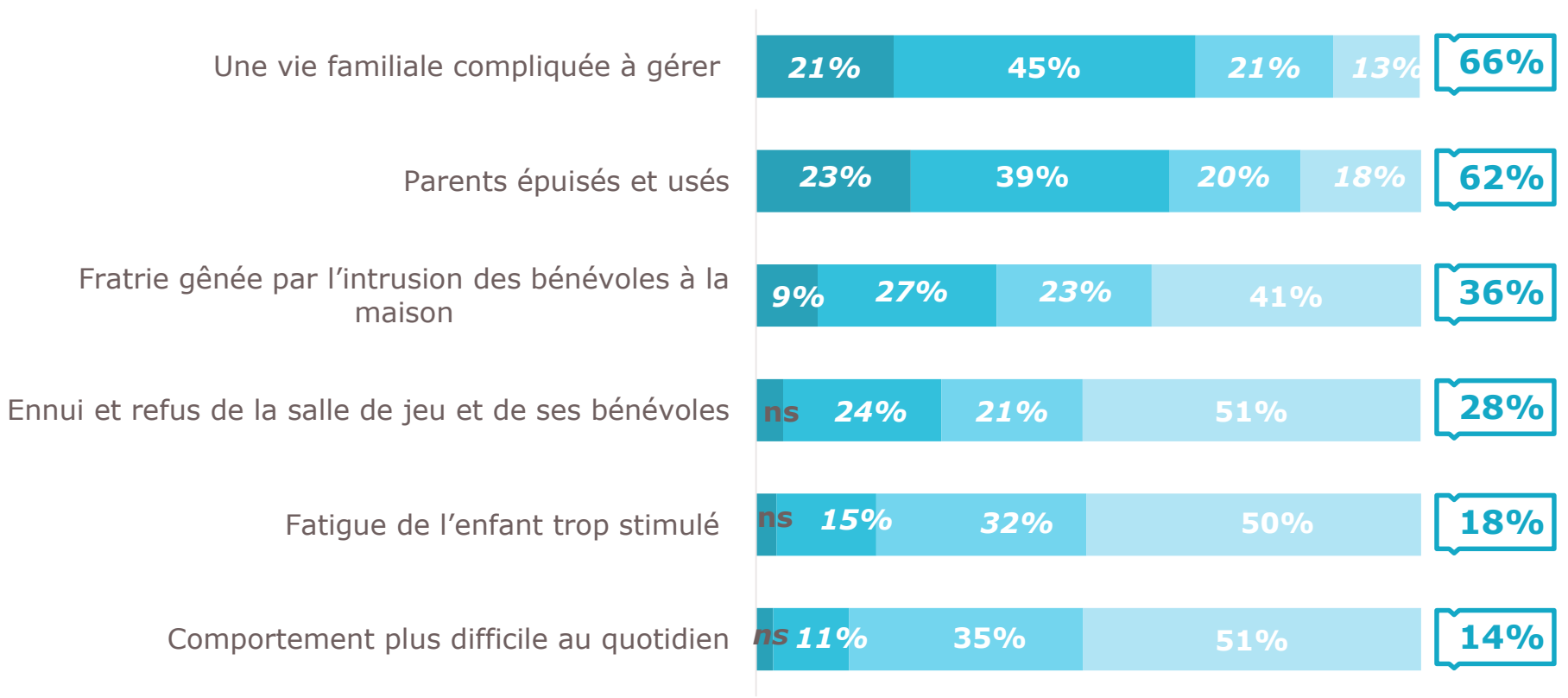
### 3. Evaluation des progrès de l'enfant par la méthode des 3i

## Effets négatifs constatés après un an de méthode

Les principaux effets négatifs de la méthode des 3i concernent davantage l'entourage de l'enfant que l'enfant lui-même. Plus de 6 parents sur 10 constatent une vie familiale compliquée à gérer et se sentent épuisés.

■ Oui, beaucoup   ■ Oui, un peu   ■ Non, pas vraiment   ■ Non, pas du tout

ST  
Oui



► Base : Ensemble des parents répondants (n=193)

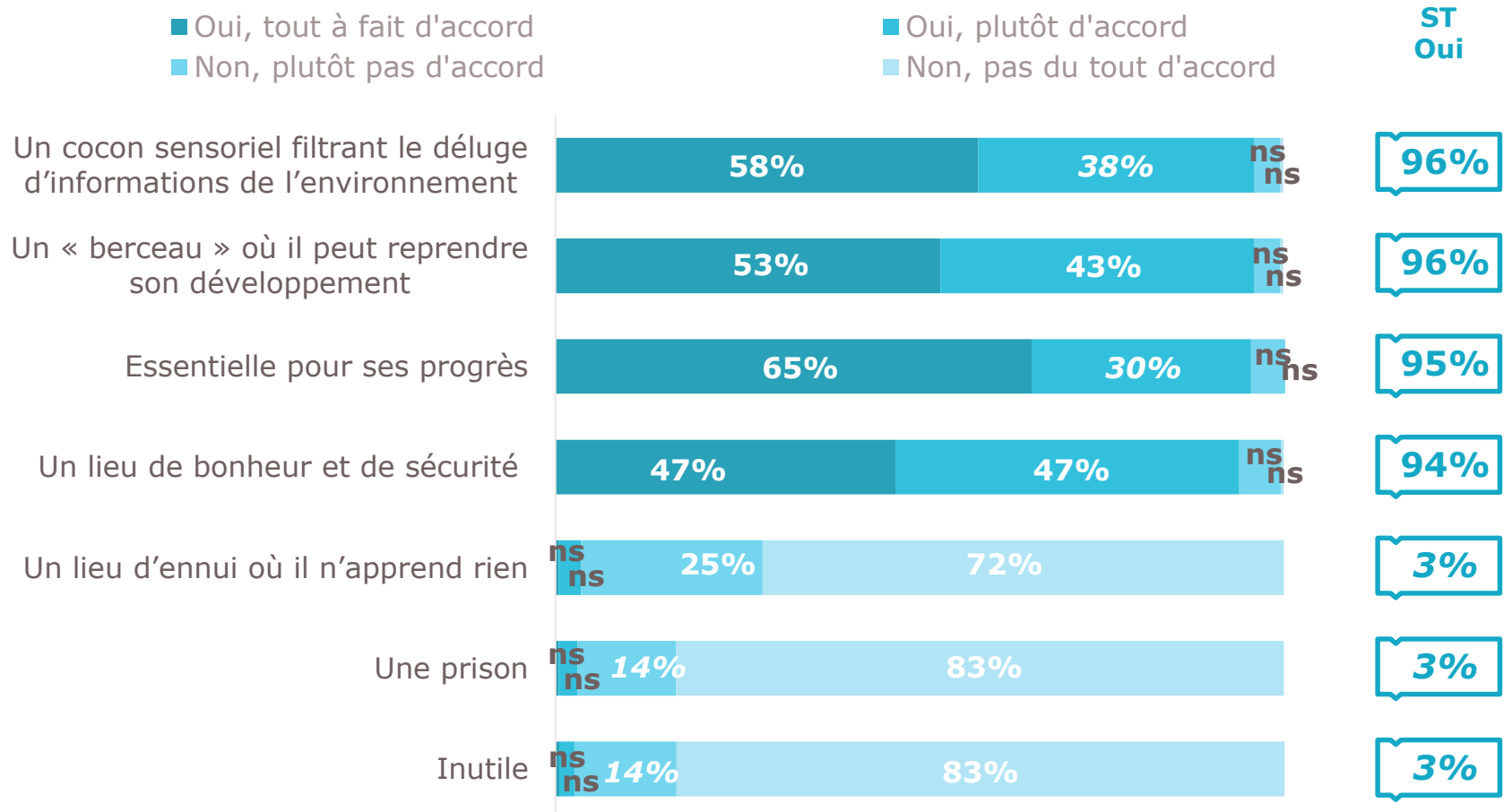
► Question : De même, quels ont été les effets négatifs de la méthode des 3i pour l'enfant et votre famille après un an de méthode ?



### 3. Evaluation des progrès de l'enfant par la méthode des 3i

## Avis sur la salle de jeu aménagée pour la méthode des 3i

La salle de jeu aménagée pour la méthode des 3i est plébiscitée par les parents. Plus de 90% d'entre eux estiment que celle-ci est un cocon sensoriel, qu'elle est essentielle pour les progrès et qu'elle constitue un lieu de bonheur pour l'enfant.

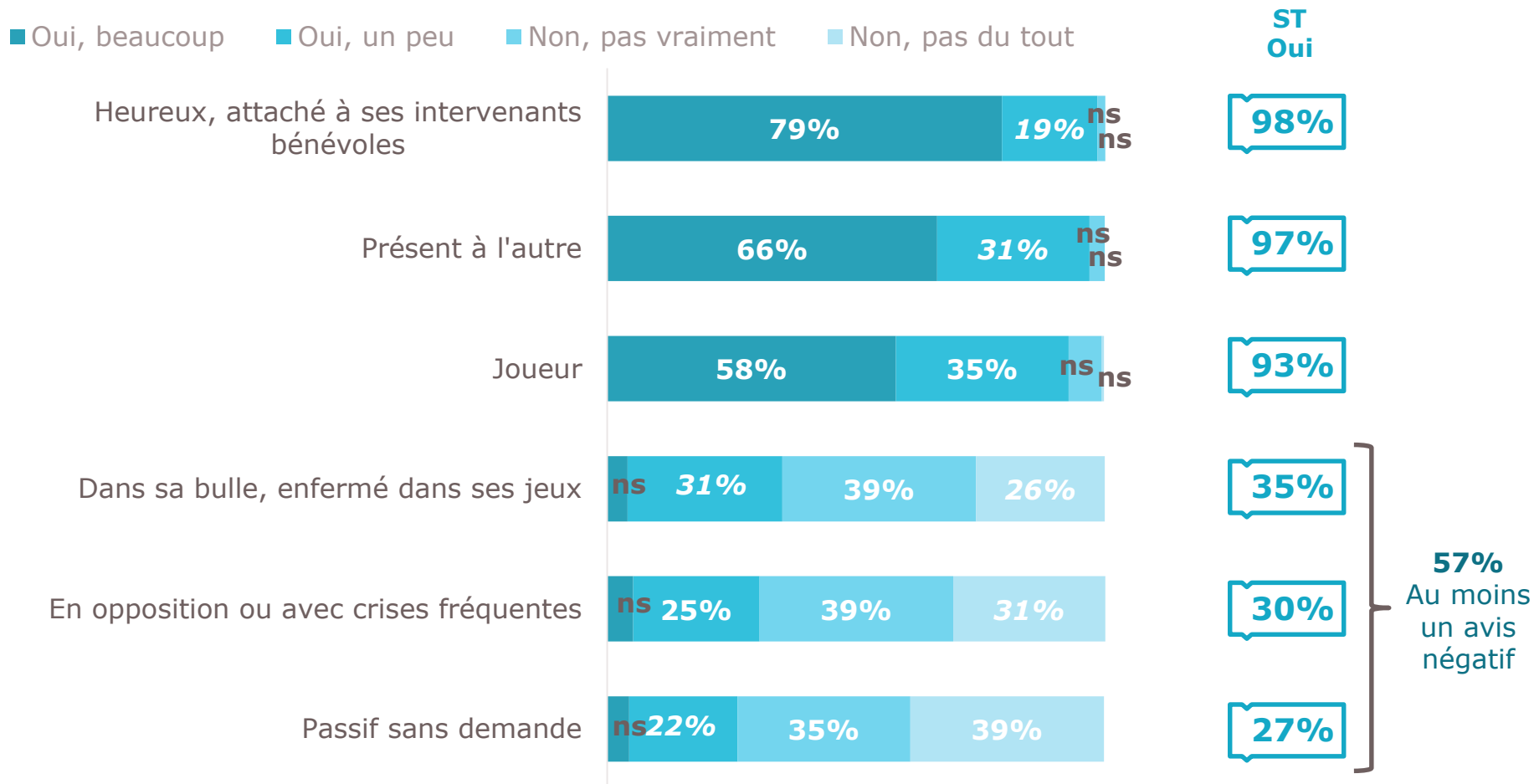


► Base : Ensemble des parents répondants (n=193)

► Question : La salle de jeu aménagée pour la méthode des 3i vous paraît...

## Comportements de l'enfant dans la salle de jeu 3i

La quasi-totalité des parents déclarent que leur enfant est heureux, présent à l'autre et joueur dans la salle de jeu 3i. Pour certains parents, cette appréciation « très positive » cohabite néanmoins pour certains parents avec quelques effets négatifs (dans sa bulle, crises fréquentes, etc.).



► Base : Ensemble des parents répondants (n=193)

► Question: Plus précisément, votre enfant dans sa salle de jeu est ou a été...

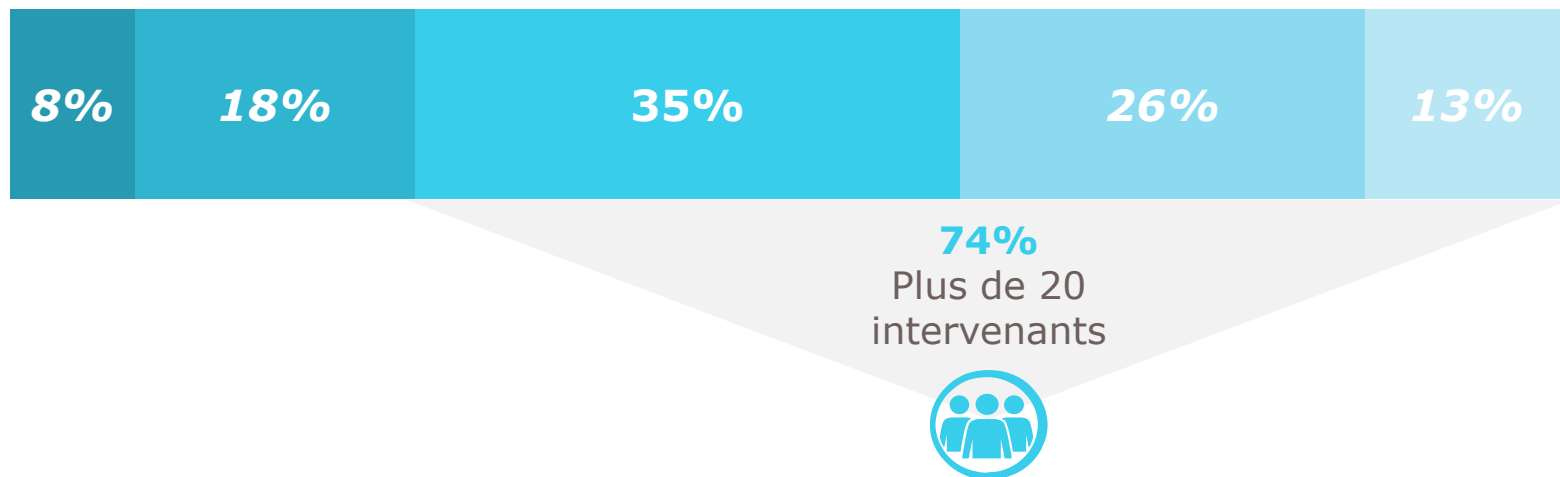


### 3. Evaluation des progrès de l'enfant par la méthode des 3i

## Nombre de bénévoles intervenant lors de la première année

Lors de la première année du programme 3i, près de 3 parents sur 4 ont vu plus de 20 intervenants se succéder pour faire jouer leur enfant.

■ Moins de 15   ■ Entre 15 et 20   ■ Entre 20 et 30   ■ Entre 30 et 40   ■ Plus de 40



► Base : Ensemble des parents répondants (n=193)

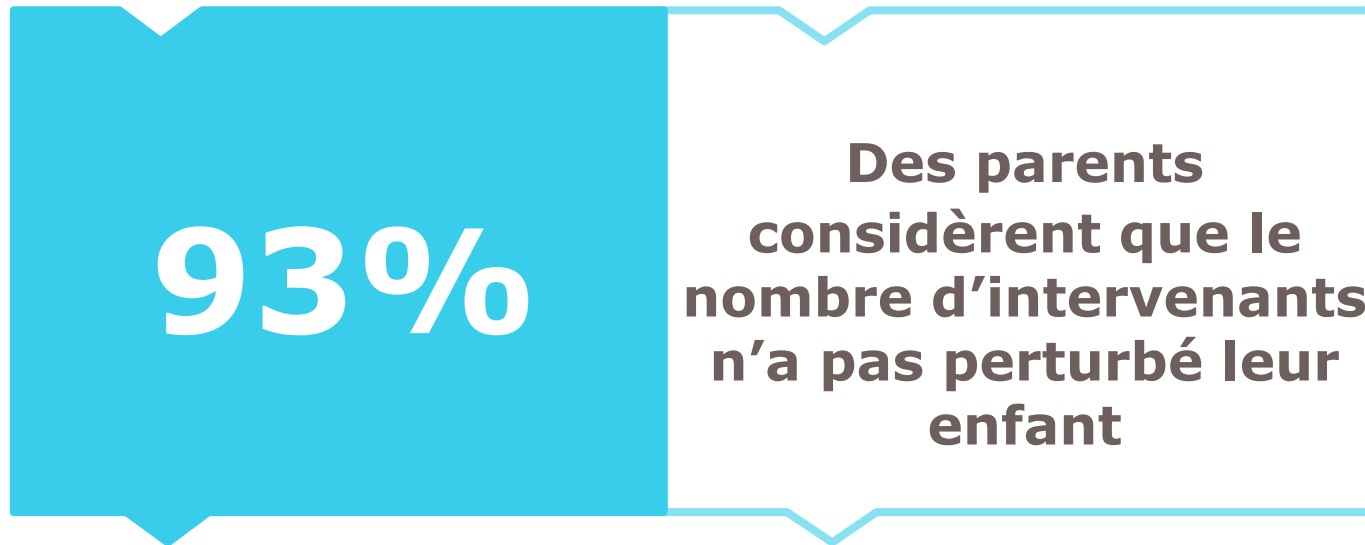
► Question: Lors de la première année, combien d'intervenants se sont succédés pour faire jouer votre enfant ?



### 3. Evaluation des progrès de l'enfant par la méthode des 3i

## **Impact du nombre d'intervenants sur l'enfant**

Pour plus de 9 parents sur 10, le nombre d'intervenants bénévoles n'a pas perturbé leur enfant.



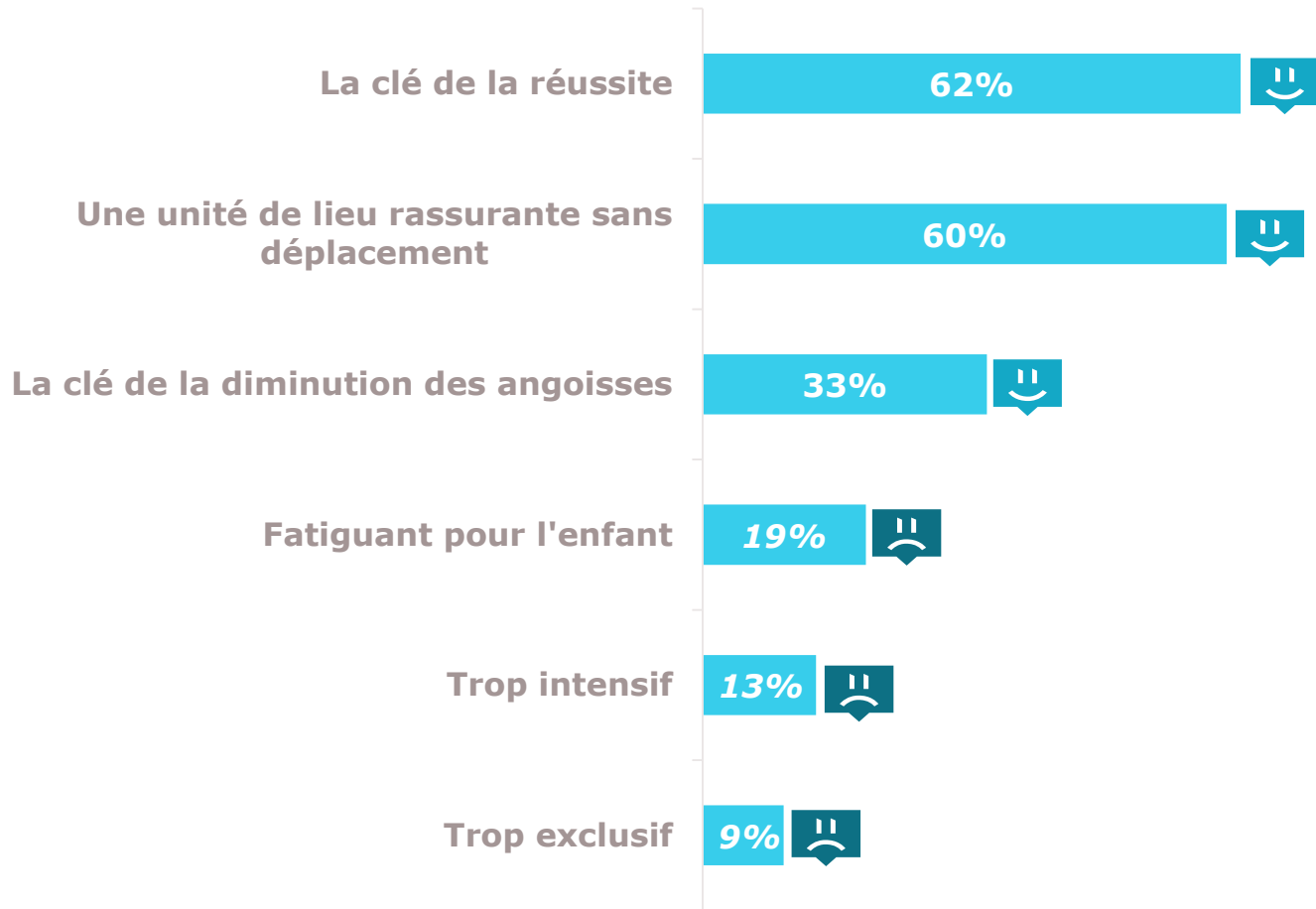
- ▶ Base : Ensemble des parents répondants (n=193)
- ▶ Question: Selon vous, ce nombre d'intervenants l'a-t-il perturbé ?



### 3. Evaluation des progrès de l'enfant par la méthode des 3i

## Avis sur le planning intensif des séances de jeu

Pour 6 parents sur 10, le planning intensif des séances de jeu constitue la clé de la réussite et une unité de lieu rassurante sans déplacement.



**90%** ont au moins un avis positif

**32%** ont au moins un avis négatif

► Base : Ensemble des parents répondants (n=193)

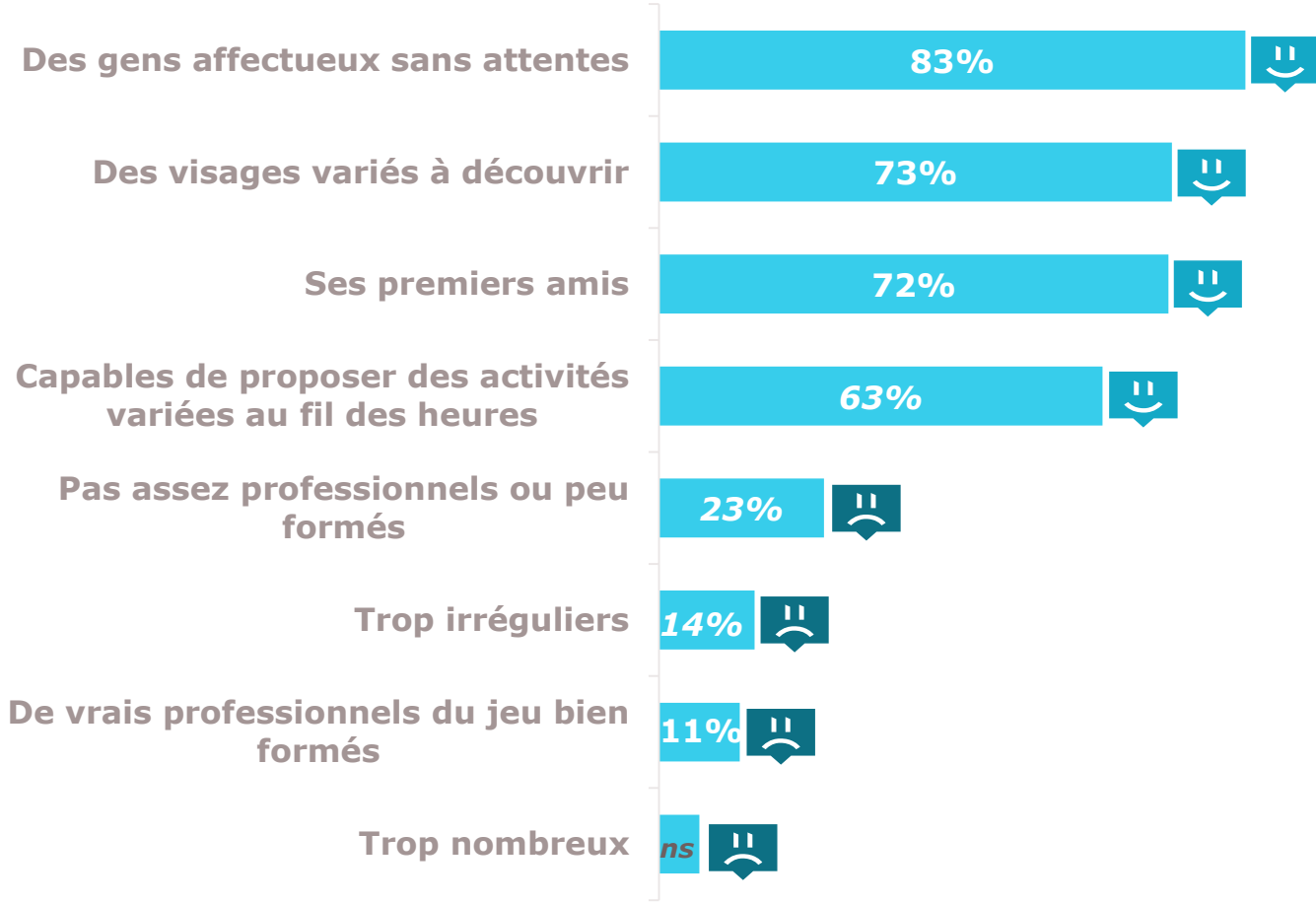
► Question: Le planning intensif des séances de jeu 7 jours sur 7, sur la base de 4 à 5 séances par jour, vous a paru...?



### 3. Evaluation des progrès de l'enfant par la méthode des 3i

## Avis sur les intervenants bénévoles pour l'enfant

Pour une large majorité des parents, les bénévoles représentent des gens affectueux, des visages variés à découvrir et les premiers amis de leur enfant. Près d'un quart estime néanmoins qu'ils ne sont pas suffisamment formés.



**99%** ont au moins un avis positif

**33%** ont au moins un avis négatif

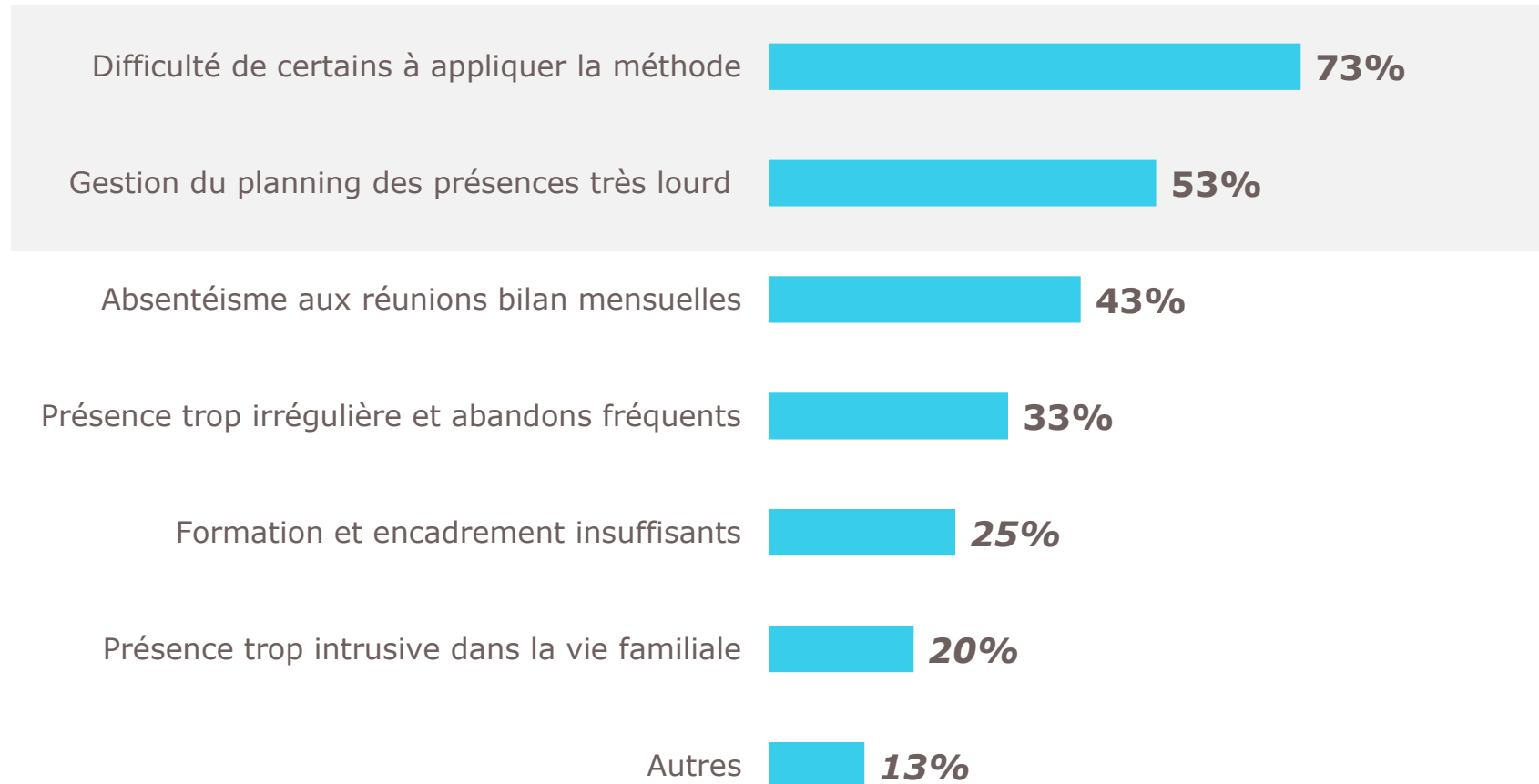
► Base : Ensemble des parents répondants (n=193)  
 ► Question: Selon vous, les intervenants bénévoles pour l'enfant sont...



### 3. Evaluation des progrès de l'enfant par la méthode des 3i

## Difficultés rencontrées avec les bénévoles pour les parents

La difficulté de certains intervenants bénévoles à appliquer la méthode et la gestion du planning des présences sont les principales difficultés identifiées par les parents vis-à-vis des bénévoles.



► Base : Ensemble des parents répondants (n=193)

► Question: Parlons à présent des intervenants bénévoles pour les parents. Quelles ont été les difficultés que vous avez rencontrées avec ces intervenants ?

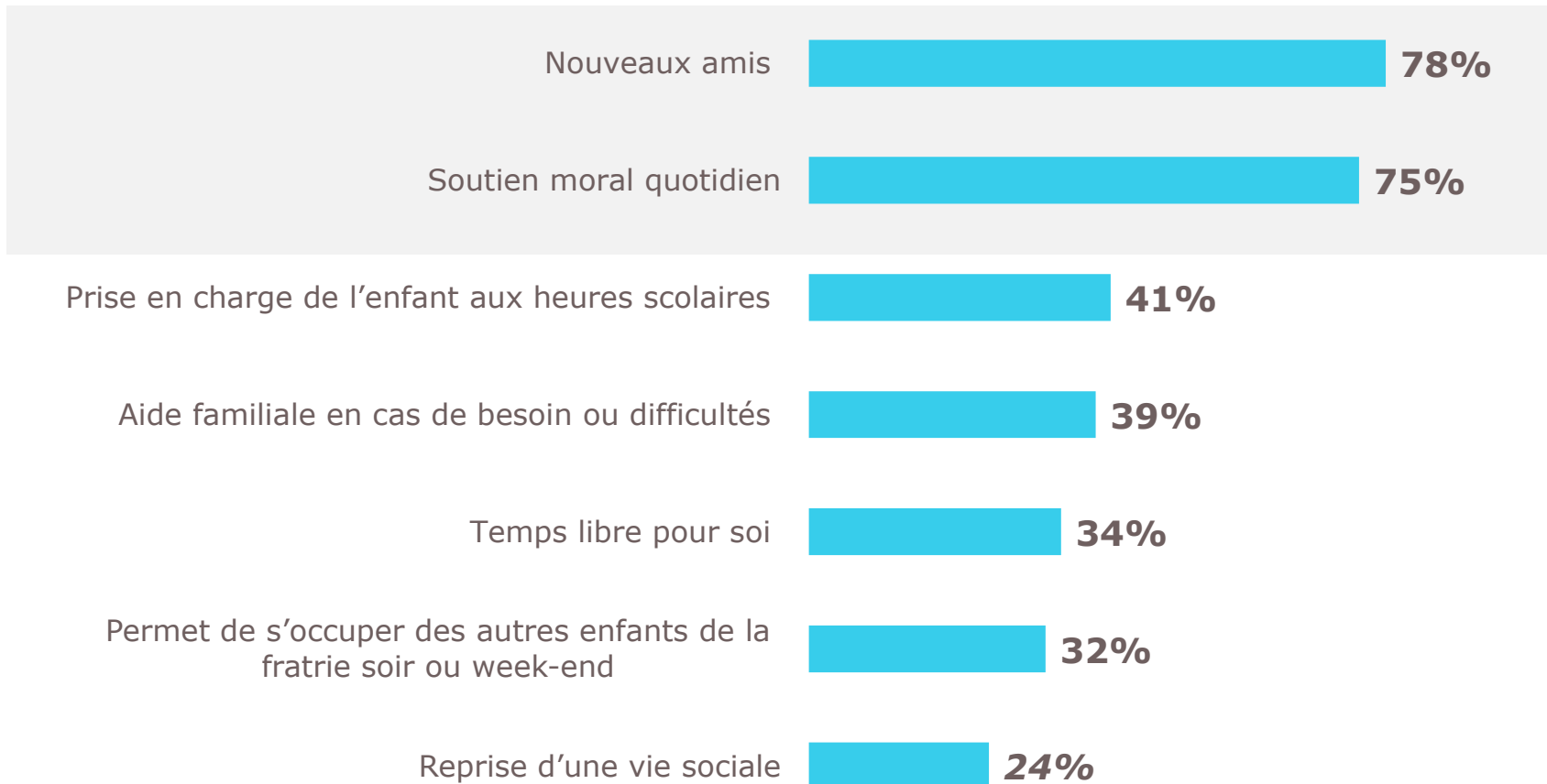




### 3. Evaluation des progrès de l'enfant par la méthode des 3i

## Effets positifs des bénévoles auprès des parents

Pour plus des trois quarts des parents, les intervenants bénévoles sont devenus des amis et représentent un soutien moral au quotidien.



► Base : Ensemble des parents répondants (n=193)

► Question: De même, quels ont été les effets positifs de ces intervenants bénévoles auprès des parents ?

# 4

## Satisfaction vis-à-vis de la méthode des 3i





#### 4. Satisfaction vis-à-vis de la méthode des 3i

## Satisfaction des progrès de l'enfant grâce à la méthode

Plus de 9 parents sur 10 sont satisfaits des progrès de leur enfant grâce à la méthode des 3i, la moitié sont tout à fait satisfaits.

■ Tout à fait satisfait   ■ Plutôt satisfait   ■ Plutôt pas satisfait   ■ Pas du tout satisfait



► Base : Ensemble des parents répondants (n=193)

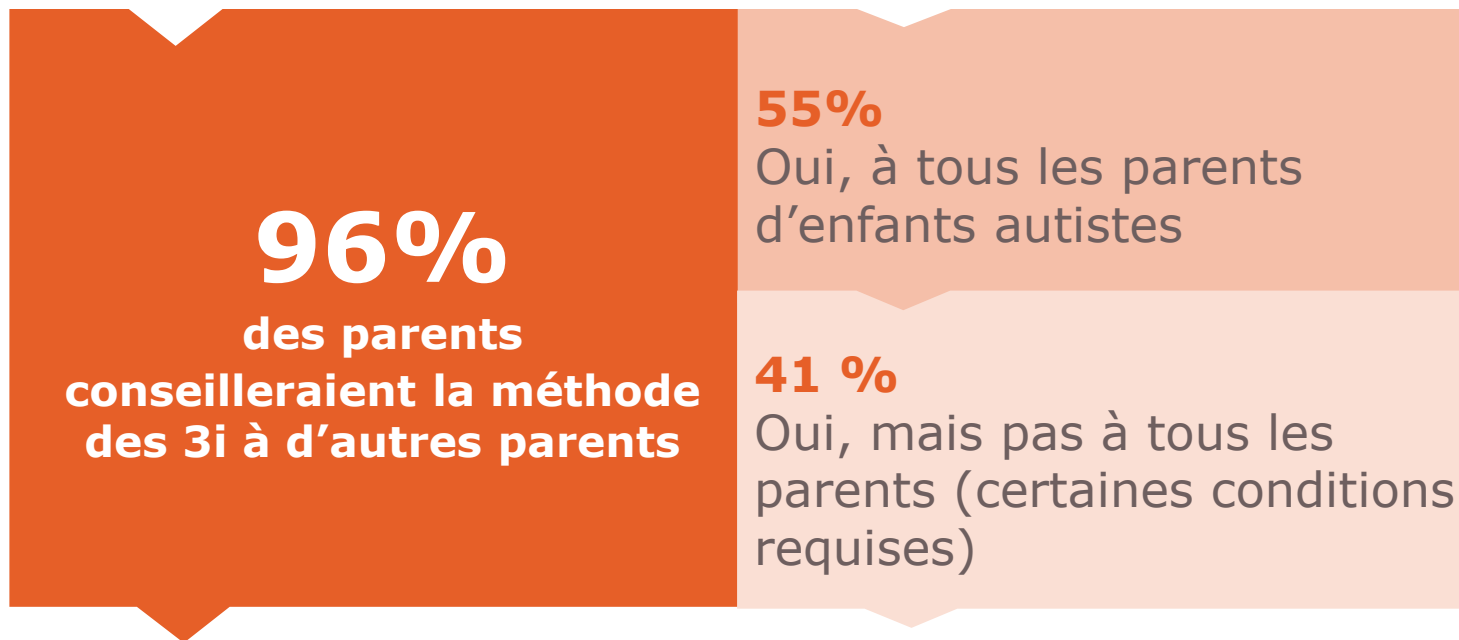
► Question : Globalement, êtes-vous satisfait des progrès de votre enfant grâce à la méthode des 3i ?



#### 4. Satisfaction vis-à-vis de la méthode des 3i

## Recommandation de la méthode à d'autres parents

La quasi-totalité des parents recommanderaient la méthode des 3i à d'autres parents d'enfants autistes. Plus de la moitié la recommanderait sans conditions.



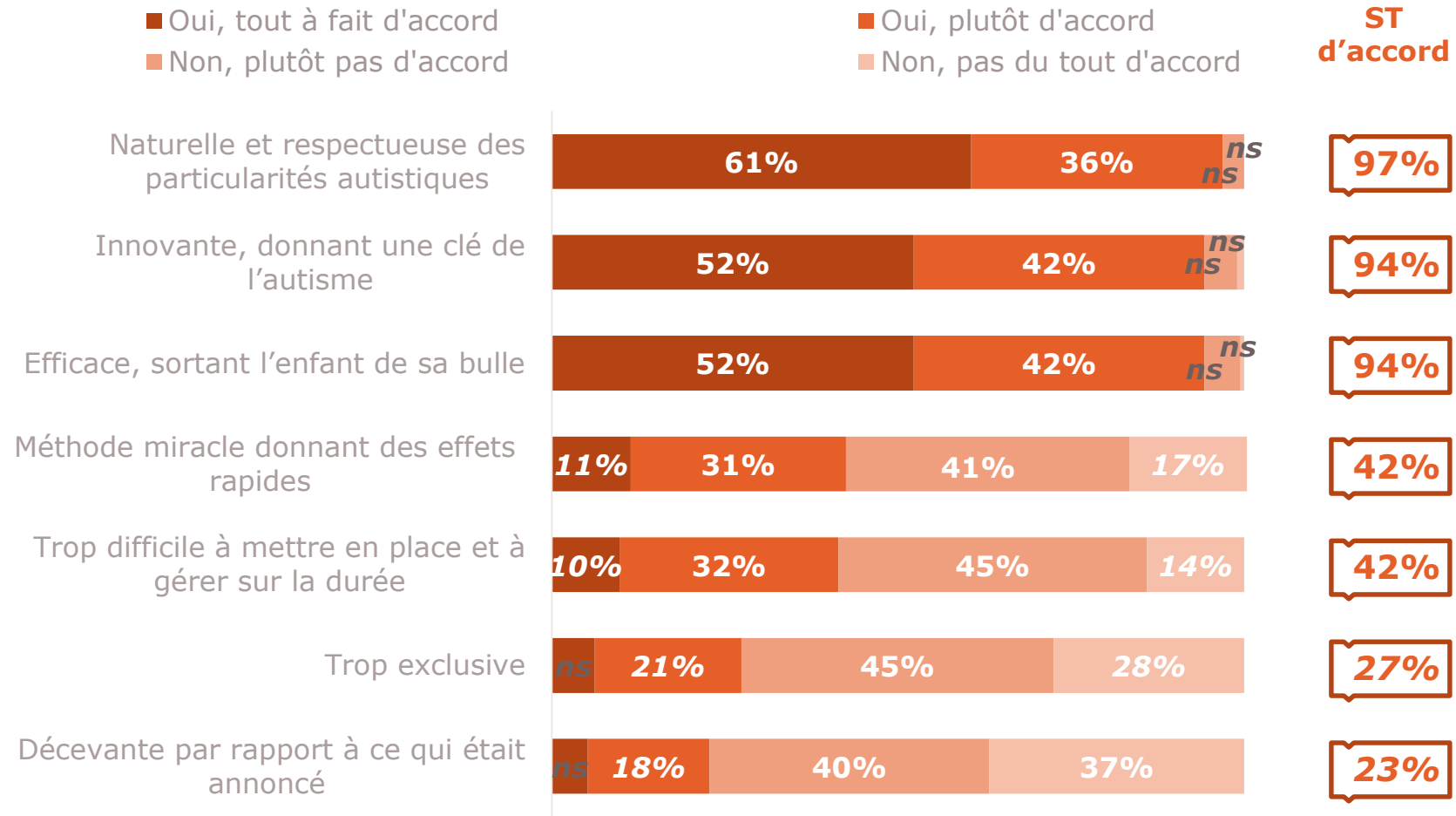
- ▶ Base : Ensemble des parents répondants (n=193)
- ▶ Question: Conseilleriez-vous cette méthode à d'autres parents ?



#### 4. Satisfaction vis-à-vis de la méthode des 3i

## Qualification de la méthode

La quasi-totalité des parents s'accordent sur le fait que la méthode des 3i est naturelle, respectueuse des particularités autistiques, innovante et efficace.



► Base : Ensemble des parents répondants (n=193)  
► Question: Comment qualifieriez-vous la méthode des 3i ?



#### 4. Satisfaction vis-à-vis de la méthode des 3i

## Comparaison de l'efficacité par rapport à d'autres méthodes

Pour 6 parents sur 10, la méthode des 3i est plus efficace que d'autres méthodes ou prises en charge.



► Base : Ensemble des parents répondants (n=193)

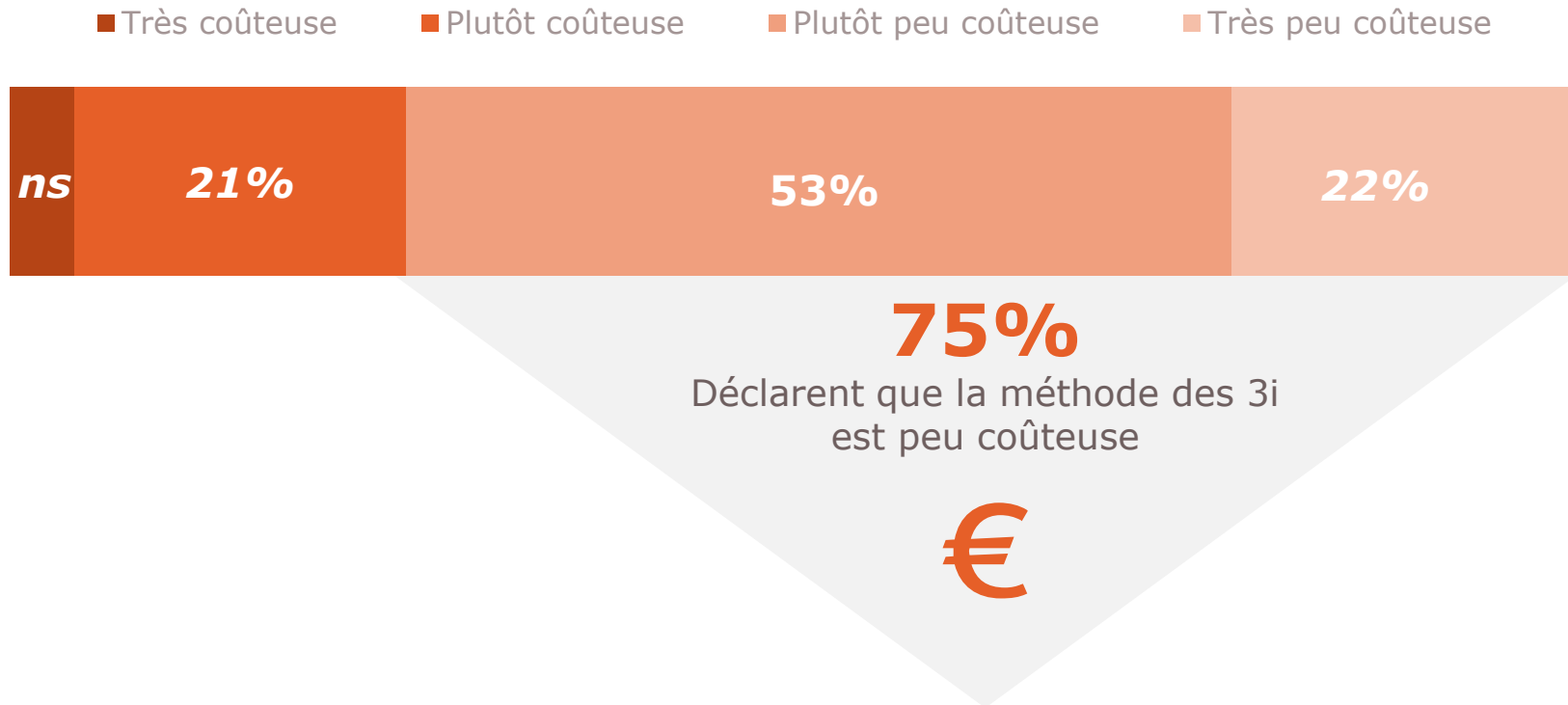
► Question: Globalement, par rapport aux autres méthodes ou prises en charge, considérez-vous que la méthode des 3i est plus efficace, aussi efficace ou moins efficace ?



#### 4. Satisfaction vis-à-vis de la méthode des 3i

## Avis sur le coût de la méthode

Les trois quarts des parents considèrent que la méthode des 3i est peu coûteuse par rapport à d'autres prises en charge.



► Base : Ensemble des parents répondants (n=193)

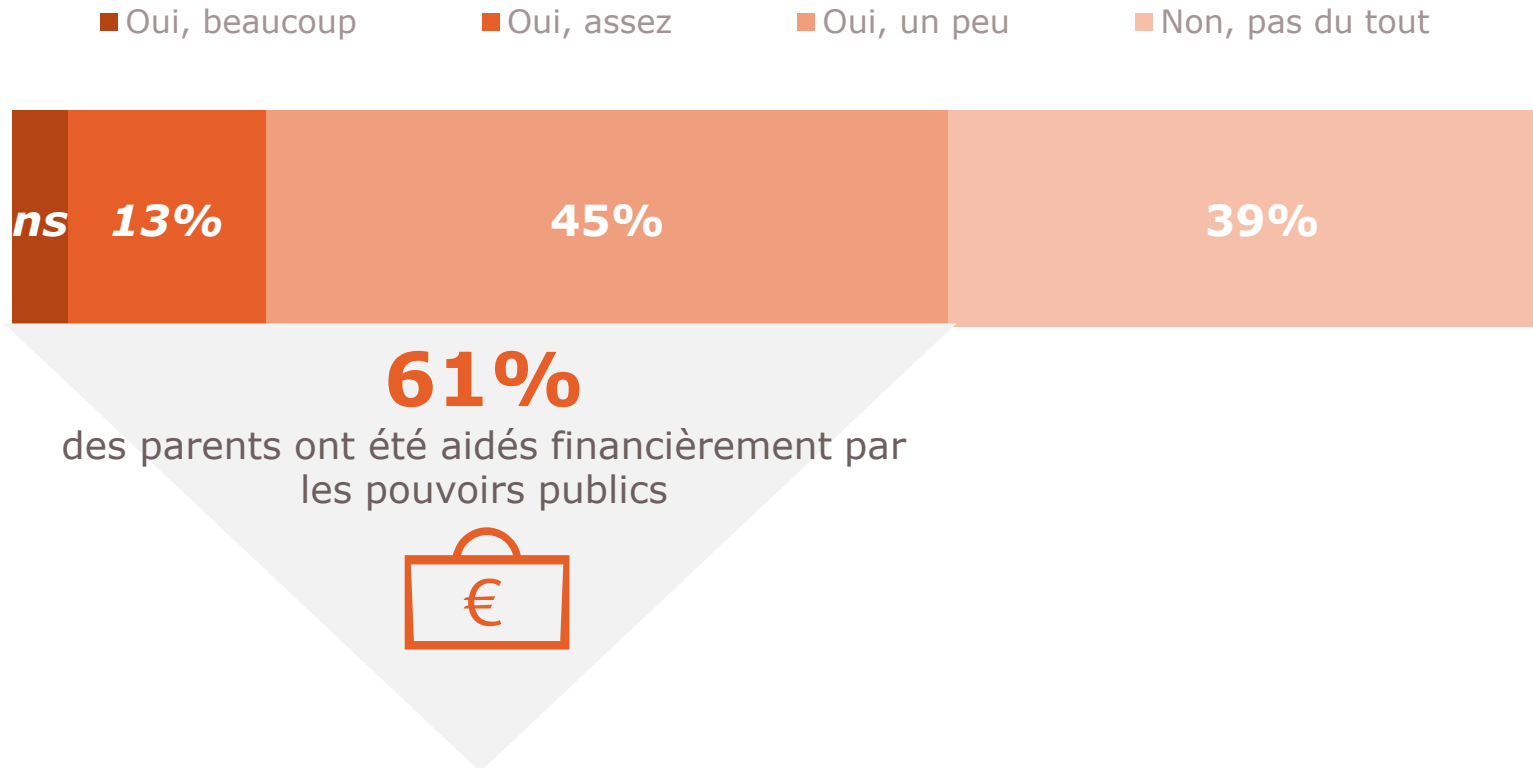
► Question: Par rapport aux autres prises en charge, vous diriez de la méthode des 3i qu'elle est...



#### 4. Satisfaction vis-à-vis de la méthode des 3i

## Perception d'une aide financière par les pouvoirs publics

6 parents sur 10 déclarent avoir été aidés financièrement par les pouvoirs publics, près de la moitié estime avoir été « un peu » aidée.



► Base : Ensemble des parents répondants (n=193)

► Question: Avez-vous été aidé financièrement par les Pouvoirs Publics ?





#### 4. Satisfaction vis-à-vis de la méthode des 3i

## Souhait de recommandation par la Haute Autorité de la Santé

Plus de 9 parents sur 10 souhaitent que la méthode des 3i soit recommandée par la Haute Autorité de la Santé.



93%

Des parents  
souhaitent que la  
méthode des 3i soit  
recommandée par la  
Haute Autorité de  
Santé (HAS)



- ▶ Base : Ensemble des parents répondants (n=193)
- ▶ Question: Souhaitez-vous que cette méthode soit recommandée par la Haute Autorité de Santé (HAS) ?



#### 4. Satisfaction vis-à-vis de la méthode des 3i

## Principales difficultés de la méthode des 3i

Principaux éléments et thèmes cités par les parents :

**Difficulté à trouver les bénévoles**

**Exclusion des parents dans le dispositif et manque de reconnaissance**

**Difficulté à maintenir l'effort et la motivation des bénévoles dans le temps**

**Manque de formation des parents**

**Manque d'aide financière**

**Des bénévoles peu formés, pas assez encadrés et trop de turn-over**

**Des plannings difficiles à mettre en place**

**Emprise sur l'environnement familial**

- ▶ Base: Ensemble des parents répondants (n=193)
- ▶ Question: Enfin, pour terminer, pouvez-vous nous indiquer quelles sont les principales difficultés de la méthode des 3i selon vous ?

## Principaux effets positifs de la méthode des 3i

Principaux éléments et thèmes cités par les parents :

**Socialisation de l'enfant**

**Prise de conscience de soi**

**Ouverture aux autres**

**Sortie de l'isolement**

**Meilleur sommeil de  
l'enfant**

**Atténuation des crises  
et des angoisses**

---

## Ce qu'il faut retenir



## Ce qu'il faut retenir



- ✓ **59%** des enfants suivis étaient diagnostiqués d'un **autisme sévère ou typique** au démarrage de la méthode des 3i.
- ✓ **38%** des enfants ayant terminé ou arrêté le programme 3i sont **retournés à l'école ordinaire** (avec ou sans AVS à ce jour).
- ✓ **La quasi-totalité des parents** ont constaté des **progrès de leur enfant dès les 3 premiers mois** du programme, notamment au niveau du regard et de la présence. Au bout d'une année du programme 3i, les effets positifs sont encore plus prégnants (intérêt pour l'autre, présence).
- ✓ **Les effets négatifs** de la méthode **concernent plus les parents et la famille** que l'enfant lui-même (parents usés, fratrie gênée par la présence des bénévoles).
- ✓ **La quasi-totalité des parents** estiment que **la salle de jeu 3i est essentielle** pour le développement, le bonheur et la progression de leur enfant.
- ✓ **Pour la majorité des parents, le planning intensif** de jeu constitue **la clé de la réussite** de la méthode.
- ✓ **Les intervenants bénévoles** apparaissent comme des **amis** et **soutiens essentiels** aussi bien **pour l'enfant** que **pour les parents**. **La difficulté de certains bénévoles à appliquer la méthode** est le point négatif **relevé par près des trois quarts des parents**.
- ✓ **93%** des parents sont **satisfaits des progrès de leur enfant** grâce à la méthode des 3i, et **96% conseilleraient la méthode** à d'autres parents d'enfants autistes.
- ✓ **6 parents sur 10 jugent la méthode 3i plus efficace que d'autres méthodes** et **93%** souhaitent que celle-ci soit **recommandée par la Haute Autorité de la Santé**.

